

Міністерство освіти і науки України
Бердянський машинобудівний коледж
Запорізького національного технічного університету

Затверджено
Заступник директора
з навчальної роботи
_____ М.Ю.Кузьменко
" ___ " _____ 2017 р.

ОСНОВИ КОМП'ЮТЕРНОЇ ГРАФІКИ

Методичні вказівки для виконання лабораторної роботи №4

Тема 2: Геометричні побудови

Для всіх технічних спеціальностей денної форми навчання

Методичні вказівки
рекомендовані цикловою
комісією «Природничо-
наукових дисциплін»
Протокол № ____
від " __ " _____ 2017 р.
Голова комісії _____
Гречанюк С.М.

Інструкція до лабораторної роботи розроблена на основі навчальної програми дисципліни „Основи комп’ютерної графіки” та робочого навчального плану всіх технічних спеціальностей коледжу, денної форми навчання

Інструкцію до лабораторної роботи розробив викладач вищої категорії,
викладач методист

_____ Амонс А.В.

Тема 2. Геометричні побудови

Мета роботи: Закріпити знання по темі. Виробити у студентів навички побудови простих геометричних об'єктів.

Зміст роботи:

1. Побудова лінії перерізу деталі.
2. Виконання штриховки.
3. Введення параметрів штриховки.
4. Виконання вправ.

Матеріальне забезпечення

1. Персональний комп'ютер.
2. Методичні вказівки для виконання роботи.
3. Завдання для виконання роботи.

Методичні вказівки

Штриховка областей

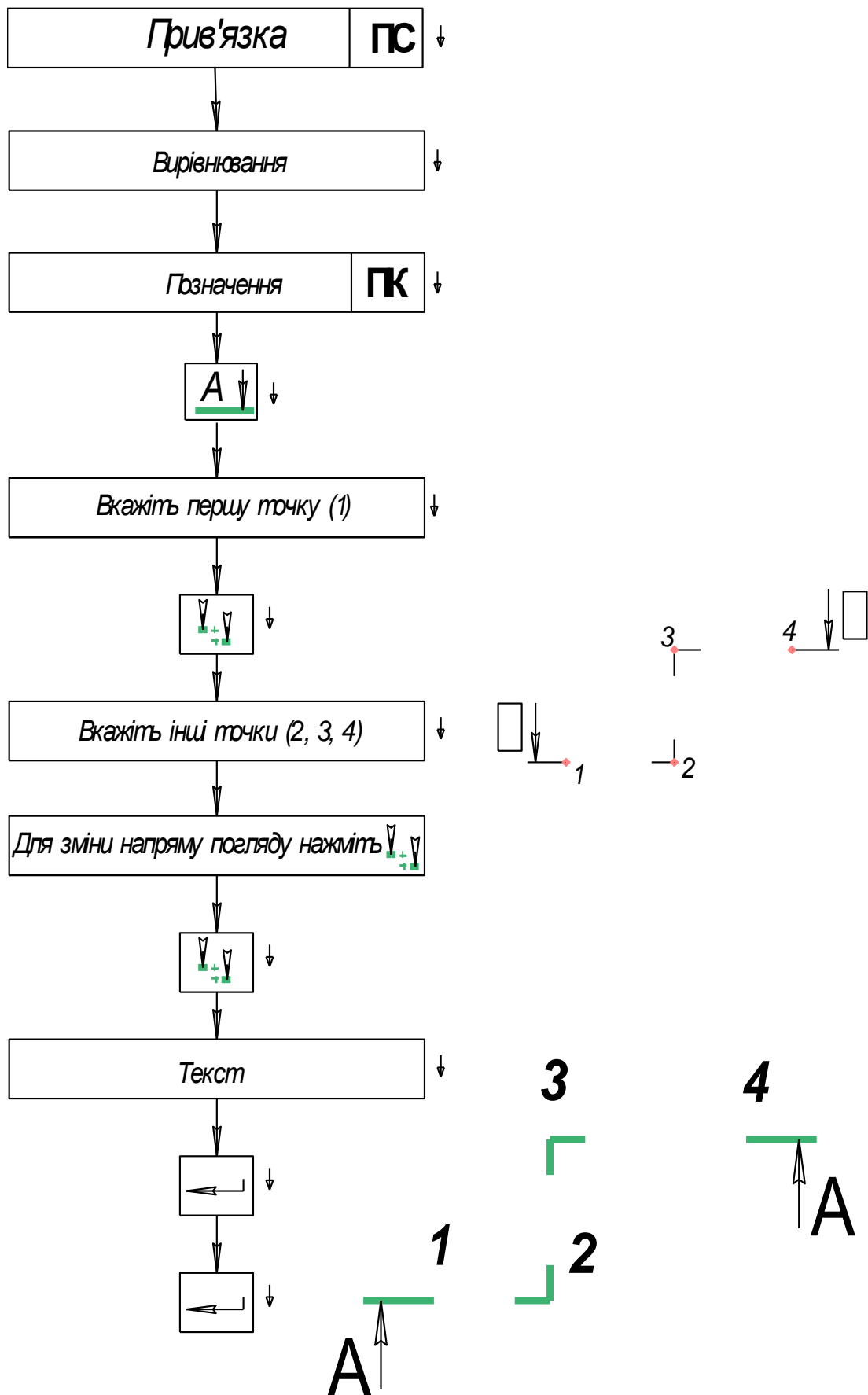
Команда Штриховка на сторінці Геометрія дозволяє заштриховувати одну або кілька областей. Для цього необхідно включити команду Штриховка, встановити необхідні параметри (стиль, кут нахилу, крок) і вказати курсором область штриховки. Після перевірки правильності штриховки натиснути команду Створити об'єкт. При виконанні місцевого розрізу стиль лінії обриву повинен буди – лінія обриву.

Побудова розрізів

Для позначення лінії розрізу необхідно включити сторінку Позначення і в ній знайти команду лінія розрізу. Для того, щоб правильно зорієнтувати лінію розрізу по відношенню до точок дедалі необхідно включити прив'язу Вирівнювання. Для проведення складного розрізу після того як вкажете першу точку лінії розрізу натисніть команду Складний розріз (вона знаходиться на Панелі спеціального призначення, зліва внизу). Далі показуєте послідовно другу, третю, четверту точки).

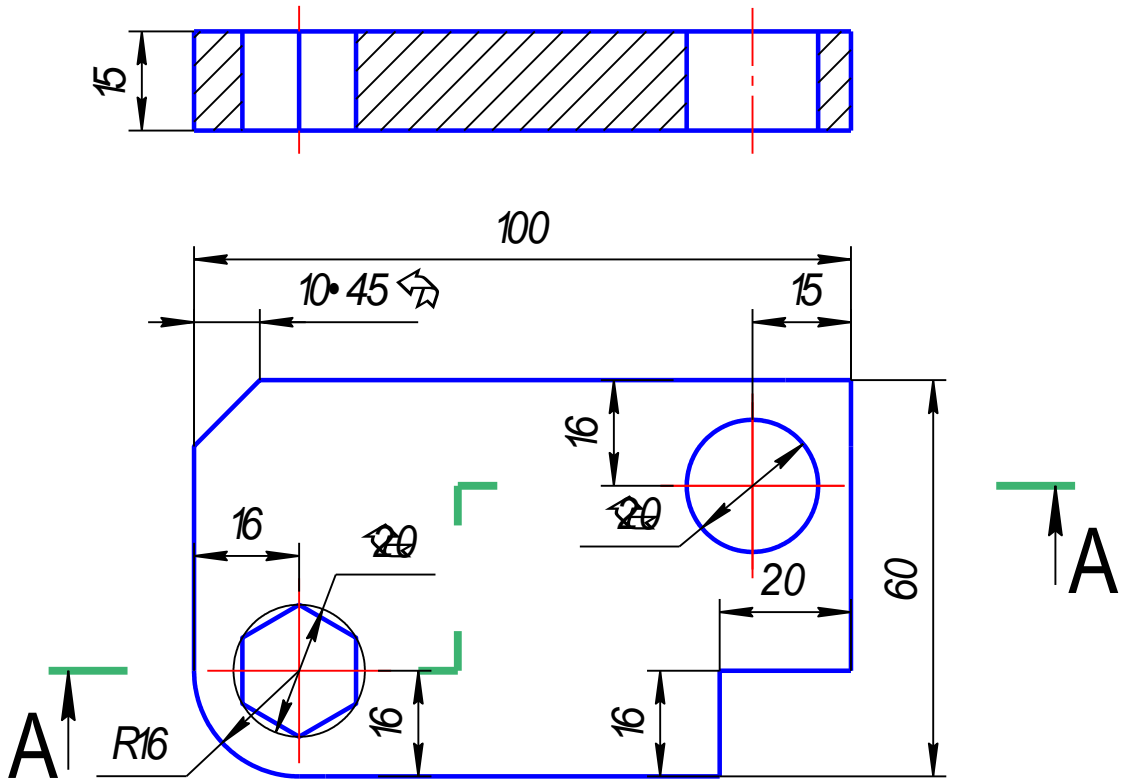
Порядок проведення лінії розрізу показаний нижче на схемі.

Позначення лінії складного розрізу на кресленні

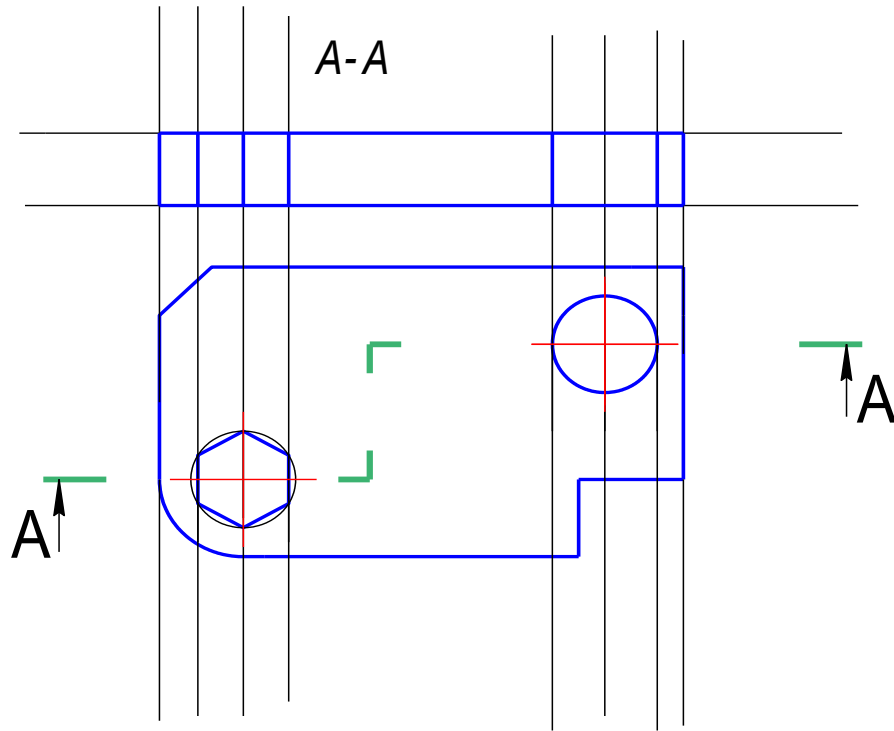


Використовуючи отримані знання
виконайте креслення згідно його розмірів

A-A



Порядок виконання креслення деталі



1. Виконайте вигляд зверху.
2. Позначте лінію розрізу.
3. Проведіть допоміжні лінії (вертикальні і горизонтальні)
4. Наведіть розріз.
5. Зробіть штриховку розрізу

Література

1. Вольфганг Аугер. FutoCAD 11.0. К. Торгово-издательское бюро, 1993-318 с.
2. А. Потемкин. Инженерная графика. М. «Лори», 2002-440 с.
3. А. Потемкин. Твердотелое моделирование в системе КОМПАС – 3D. С-Петербург «БХВ-Петербург» 2004-502 с.
4. Шам Тику. AutoCAD. С-П. «Питер», 2002-1230 с.

МЕТОДИЧНЕ ЗАБЕЗПЕЧЕННЯ ДИСЦИПЛІНИ

1. Посібник для виконання практичної роботи
2. Посібник для допомоги студенту при самостійному вивченні дисципліни
3. Посібник для самостійної роботи студента над дисципліною
4. Конспект лекцій
5. Зразки виконання практичних робіт
6. Зразки виконання самостійних та контрольних робіт